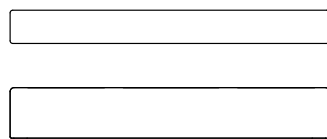


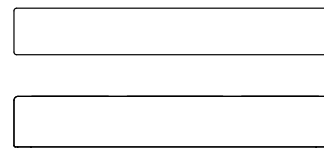
## JANGADA

Ein Sofa, das aus einfachen Elementen gebildet ist, die in endlosen Variationen sowohl in Breite als auch Tiefe zusammengestellt werden können. Besonders für grosse Räume geeignet, ermöglicht es dank der zahlreichen Positionen, in denen die verschiedenen Rückenstützen leicht eingesetzt werden können, das Sitzen auf beiden Seiten. Integriert in der Gruppierung gibt es auch eine nützliche Metallplatte, farblich auf die Bezügen abgestimmt. Jangada gleicht sich je nach den ausgewählten Stoffen und der Verarbeitung an eine junge und lebhafte Umgebung oder einen klassischen Kontext an.

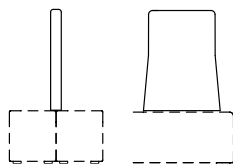
Die Holzstruktur wird mit schwer entflammarem Polyurethanschaum aufgefüllt. Die Elemente werden mit Hilfe von Metallscharnieren leicht eingebaut. Der Bezug kann fest oder abnehmbar sein; es gibt einen Unterbezug aus Baumwolle, um eine Verformung aufgrund von Abnutzung zu vermeiden.



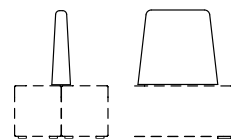
BANK  
B cm 240 \_ H cm 38 \_ T cm 25



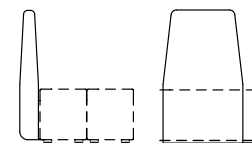
BANK  
B cm 240 \_ H cm 38 \_ T cm 35



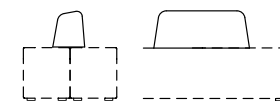
RÜCKLEHNE XL  
B cm 50 \_ H cm 75 \_ T cm 8



RÜCKLEHNE L  
B cm 55 \_ H cm 55 \_ T cm 13



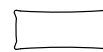
RÜCKLEHNE M  
B cm 55 \_ H cm 93 \_ T cm 9



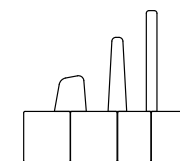
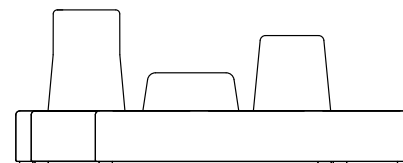
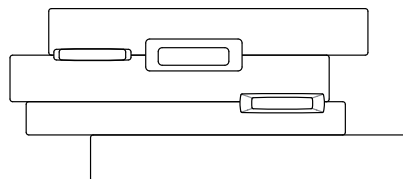
RÜCKLEHNE S  
B cm 60 \_ H cm 24/28 \_ T cm 30



KISSEN  
Ø 20 x 70



KISSEN  
cm 30 x 60



## JANGADA

Der integrierte Tisch, mit Stahlplatte und -struktur, ist in den folgenden Ausführungen verfügbar:

- matt lackiert in Epoxy
- Standardfarben RAL 9003 RAL 9005 RAL7001
- gegen Aufpreis in jeder RAL-Farbe aus der Farbkarte

