

JANGADA

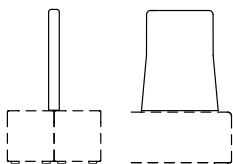
Un divano formato da semplici elementi aggregabili in soluzioni illimitate, sia in larghezza che profondità. Particolarmente adatto ad ampi spazi, consente la seduta bifacciale grazie alle numerose posizioni in cui possono essere facilmente inserite le diverse tipologie di schienali. Integrata nella composizione, è prevista anche un utile superficie d'appoggio metallica, con finiture coordinate ai rivestimenti. Jangada si può adattare sia ad ambienti giovani e spigliati, che a contesti più classici, a seconda di tessuti e finiture prescelti. La struttura è in legno con imbottitura in espanso ignifugo e resinato. Gli elementi sono facilmente aggregabili tramite un dispositivo metallico d'aggancio. Il rivestimento può essere fisso o sfoderabile; è prevista una sottofodera in cotone per evitare deformabilità dovute all'usura nel tempo.



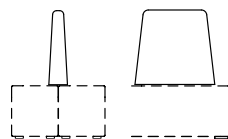
PANCA
L cm 240 _ H cm 38 _ P cm 25



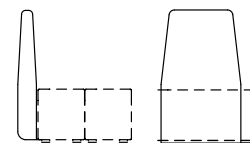
PANCA
L cm 240 _ H cm 38 _ P cm 35



SCHIENALE XL
L cm 50 _ H cm 75 _ P cm 8



SCHIENALE L
L cm 55 _ H cm 55 _ P cm 13



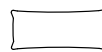
SCHIENALE M
L cm 55 _ H cm 93 _ P cm 9



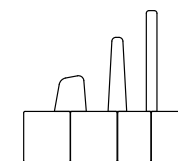
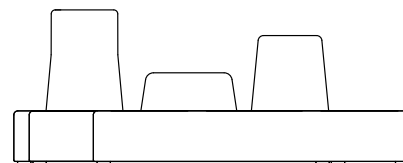
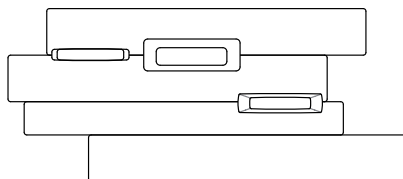
SCHIENALE S
L cm 60 _ H cm 24/28 _ P cm 30



CUSCINO
Ø 20 x 70



CUSCINO
cm 30 x 60



JANGADA

Il tavolino integrato, con piano e struttura in acciaio,
è disponibile nelle seguenti finiture:
Laccato opaco in epossipoliestere
- di serie nei colori RAL 9003 RAL 9005 RAL7001
- con sovrapprezzo in qualsiasi colore RAL
appartenente alla cartella colori

